

iMON, iMEDIAN

설치 안내서

Redefine Your Home Theater
iMON *SoundGraph, Inc.*



2005년 11월 11일 수정
(주)사운드그래프

목차

iMON 제품 안내	3
1. iMON 2.4G LT	3
2. iMON 2.4G DT	3
3. iMON Station	3
4. iMON Knob	4
5. iMON Inside	4
6. iMON VFD	4
7. iMON OEM	5
소프트웨어, 하드웨어 설치하기	6
1. 소프트웨어 설치하기	6
2. 하드웨어 (무선, 적외선 수신부) 설치하기	6
1) 외장형 무선 수신부 (iMON 2.4G LT) 설치하기	6
2) 내장형 무선 수신부 (iMON 2.4G DT) 설치하기	7
3) 외장형 적외선 수신부 (iMON Station, iMON Knob) 설치하기	9
4) 내장형 적외선 수신부 (iMON Inside, iMON VFD) 설치하기	9
MIC 사용허가	12
소프트웨어 업데이트	13
(주)사운드그래프	14

iMON 제품 안내



iMON 제품은 사용하는 리모컨 (RF, IR) 의 종류와 수신부의 형태에 따라서 아래와 같이 여섯 가지 종류로 구분됩니다. 각각의 제품은 아래와 같이 구성되어 있습니다. 구입하신 제품의 구성물을 확인하시기 바랍니다.

1. iMON 2.4G LT



구성물 : iMON 2.4G 리모컨 1개, iMON 2.4G LT 수신부 (외장형 RF 수신부) 1개, 인스톨 CD (iMON Manager, iMEDIAN) 1장, Quick Guide 1부, 건전지 (AAA) 2개

2. iMON 2.4G DT



구성물 : iMON 2.4G 리모컨 1개, iMON 2.4G DT 수신부 (내장형 RF 수신부) 1개, USB 연결 케이블 2개 (내장형, 외장형 각 1개씩), Low Profile PCI 브라켓 1개, RF 수신용 안테나 1개, 인스톨 CD (iMON Manager, iMEDIAN) 1장, Quick Guide 1부, 건전지 (AAA) 2개

3. iMON Station



구성물 : iMON PAD 리모컨 1개, iMON Station (외장형 IR 수신부) 1개, USB 연장 케이블 1개, 인스톨 CD (iMON Manager, iMEDIAN) 1장, Quick Guide 1부, 건전지 (AAA) 2개

4. iMON Knob



구성물 : iMON PAD 리모컨 1개, iMON Knob (외장형 IR 수신부) 1개, USB 연장 케이블 1개, 인스톨 CD (iMON Manager, iMEDIAN) 1장, Quick Guide 1부, 건전지 (AAA) 2개

5. iMON Inside



구성물 : iMON PAD 리모컨 1개, iMON Inside (내장형 IR 수신부) 1개, USB 연장 케이블 1개, 인스톨 CD (iMON Manager, iMEDIAN) 1장, Quick Guide 1부, 건전지 (AAA) 2개

6. iMON VFD



구성물 : iMON PAD 리모컨 1개, iMON VFD (내장형 IR 수신부) 1개, USB 연장 케이블 1개, 인스톨 CD (iMON Manager, iMEDIAN) 1장, Quick Guide 1부, 건전지 (AAA) 2개

7. iMON OEM

사운드그래프는 자사의 제품에 iMON 을 채용하는 여러 OEM 파트너들에게 iMON OEM 버전을 제공하고 있습니다. iMON OEM 버전의 경우, 여러 OEM 파트너들의 요구사항에 맞추어서 다양한 형태로 공급되고 있습니다. 리모컨과 적외선 수신부 그리고 인스톨 CD 등의 구성물을 확인하시기 바랍니다.

소프트웨어, 하드웨어 설치하기



iMON 제품 설치 전에 꼭 이 설치 안내서를 읽고, 설치할 것을 권장합니다.

1. 소프트웨어 설치하기

하드웨어를 PC 에 연결하기 전에 우선 소프트웨어를 설치하시기 바랍니다. 'iMON, iMEDIAN 설치 CD' 를 CD 롬에 넣고, 다음의 설치 절차를 따라서 소프트웨어를 설치합니다. 설치 CD 에는 두 개의 응용프로그램이 담겨 있습니다. iMON 은 리모컨을 설정하고 관리하는 역할을 하는 응용프로그램이고, iMEDIAN 은 iMON 리모컨으로 제어되며 PC 에 있는 여러 미디어 파일과 장치를 이용할 수 있도록 만들어진 응용프로그램입니다. 설치 마법사를 따라서 이 두 가지 응용프로그램을 쉽게 설치할 수 있습니다. 설치 과정에서 나타나는 리모컨 선택 화면에서 여러분께서 구입하신 종류의 리모컨을 선택하시기 바랍니다.

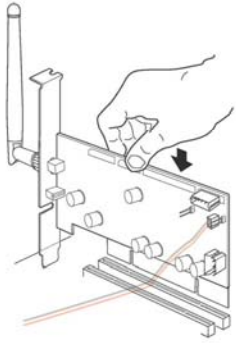
2. 하드웨어 (무선, 적외선 수신부) 설치하기

1) 외장형 무선 수신부 (iMON 2.4G LT) 설치하기

외장형 iMON 무선 수신부 (iMON 2.4G LT) 를 USB 포트에 연결합니다. 만일 소프트웨어를 설치하기 전에 iMON 무선 수신부를 연결하였다면 자동으로 실행되는 '새 장치 검색 마법사'를 이용해서 하드웨어 드라이버를 지정해줍니다. 하드웨어 드라이버를 찾는 창에서 인스톨 CD 가 담긴 CD 롬 드라이브를 지정해줍니다.

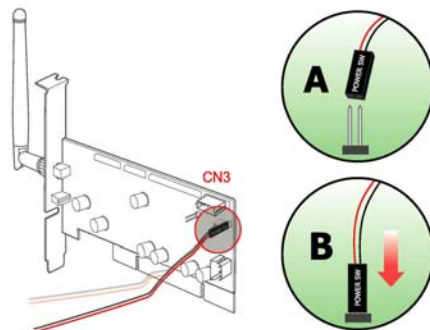
2) 내장형 무선 수신부 (iMON 2.4G DT) 설치하기

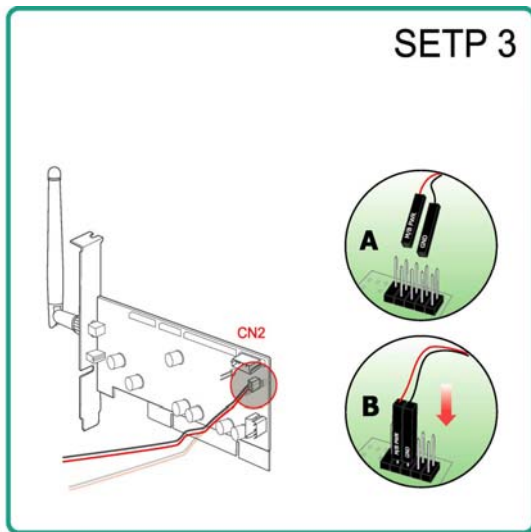
내장형 iMON 무선 수신부는 PCI 슬롯에 장착할 수 있습니다. 외장형 무선 수신부에 비해서 내장형 무선 수신부는 PC 의 전원을 켤 수 있는 기능이 추가되어 있습니다. 내장형 무선 수신부를 장착하기 위해서는 우선 PC 의 전원을 끄고, PC 커버를 열고 다음 그림에 나오는 순서와 같이 케이블을 연결합니다. 내장형 무선 수신부는 메인보드와 두 개의 케이블, PC 케이스의 파워버튼과 하나의 케이블로 연결됩니다. 메인보드의 매뉴얼을 참고하셔서 세 개의 케이블을 주의하여 연결하시기 바랍니다. 만일 소프트웨어를 실행하기 전에 iMON 무선 수신부를 연결하였다면 자동으로 실행되는 '새 장치 검색마법사'를 이용해서 하드웨어 드라이버를 지정해줍니다. 하드웨어 드라이버를 찾는 창에서 인스톨 CD 가 담긴 CD 롬 드라이브를 지정해줍니다.

STEP 1

Step 1. iMON 2.4G DT 수신부를 메인보드의 PCI 슬롯에 장착합니다.

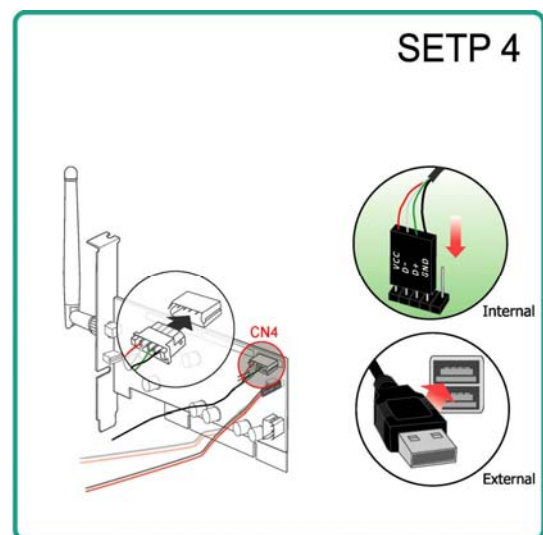
Step 2. PC 케이스의 파워 버튼에 연결된 커넥터를 메인보드의 파워 스위치에서 연결 해제해서 iMON 2.4G DT 수신부의 CN3 커넥터에 연결합니다.

STEP 2



Step 3. iMON 2.4G DT 수신부의 CN2 커넥터에 연결된 커넥터를 메인보드의 파워스위치 커넥터에 연결합니다.

Step 4. iMON 2.4G DT 리시버의 CN4 커넥터와 메인보드의 USB 연결 단자 또는 외장형 USB 연결 단자를 내장형 혹은 외장형 USB 케이블로 연결합니다.



CN1 커넥터는 향후에 필요한 용도를 위해서 만들어진 것으로 연결하실 필요가 없습니다.

iMON 2.4G DT 설치 순서

Line Color	Additional USB Port Pin Name
RED	VCC, POWER, USBPOWER
WHITE	D-, DATA-, USBP#-, UP#-, P#-
GREEN	D+, DATA+, USBP#+, UP#+, P#+

BALCK

GND, GROUND

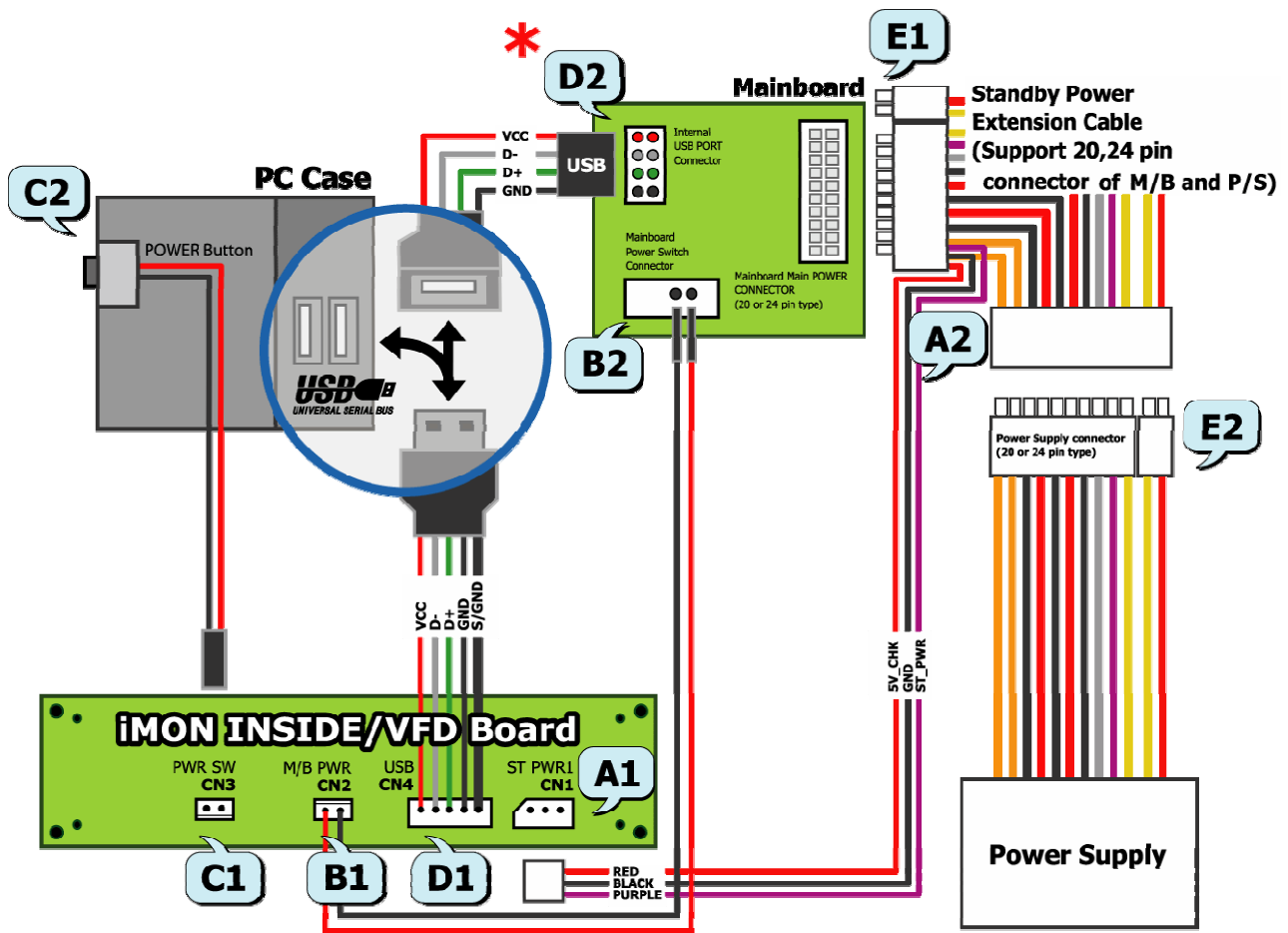
USB Port Pin Name

3) 외장형 적외선 수신부 (iMON Station, iMON Knob) 설치하기

외장형 iMON 적외선 수신부 (iMON Station 또는 iMON Knob) 를 USB 포트에 연결합니다. 만일 소프트웨어를 설치하기 전에 iMON 적외선 수신부를 연결하였다면 자동으로 실행되는 '새 장치 검색마법사'를 이용하여 하드웨어 드라이버를 지정해줍니다. 하드웨어 드라이버를 찾는 창에서 인스톨 CD 가 담긴 CD 롬 드라이브를 지정해줍니다.

4) 내장형 적외선 수신부 (iMON Inside, iMON VFD) 설치하기

내장형 iMON 적외선 수신부는 3.5" (iMON Inside), 5.25" (iMON VFD) 디스크 드라이브 베이에 장착할 수 있습니다. 외장형 적외선 수신부에 비해서 PC 의 전원을 켤 수 있는 기능이 내장형 적외선 수신부에 추가 되어 있습니다. 일부 iMON OEM 제품은 케이스에 이미 장착된 형태로 공급됩니다. 내장형 수신부를 장착하기 위해서는 우선 PC 의 전원을 끄고, PC 커버를 열고 다음 그림을 참고하여 케이블을 정확한 위치에 연결합니다. 내장형 적외선 수신부는 메인보드와 두 개의 케이블, PC 케이스의 파워 버튼과 하나의 케이블 그리고 파워 서플라이와 다른 하나의 케이블로 연결되어집니다. 메인보드의 매뉴얼을 참고하여 네 개의 케이블을 주의하여 연결하시기 바랍니다. 만일 소프트웨어를 설치하기 전에 iMON 적외선 수신부를 연결하였다면 자동으로 실행되는 '새 장치 검색마법사'를 이용하여 하드웨어 드라이버를 지정해줍니다. 하드웨어 드라이버를 찾는 창에서 인스톨 CD 가 담긴 CD 롬 드라이브를 지정해줍니다.



내장형 적외선 수신부 (iMON Inside, iMON VFD) 연결도

A1 : (3핀, iMON Inside/VFD 'ST PWR1' 커넥터)	A2 : (3핀, 메인보드 파워 연장 케이블)
① 스탠바이 파워 연결 케이블	
B1 : (2핀, iMON Inside/VFD 'M/B PWR' 커넥터)	B2 : (2핀, 메인보드 파워 스위치 커넥터)
② 메인보드 파워 스위치 연결 케이블	
C1 : (2핀, iMON Inside/VFD 'PWR S/W' 커넥터)	C2 : (2핀, PC 케이스 파워 버튼)
③ PC 케이스 파워 스위치 연결 케이블	
D1 : (5핀, iMON Inside/VFD USB 커넥터)	D2 : (4핀, 메인보드 USB 내부 커넥터)
④ 메인보드 USB 연결 커넥터	

내장형 적외선 수신부 (iMON Inside, iMON VFD) 커넥터

메인보드의 매뉴얼에 있는 확장 USB 포트의 핀 이름은 메인보드 제조사에 따라 아래와 같이 다른 이름으로 표기될 수 있으니 확인 후 연결하시기 바랍니다.

USB 선 색상	다양한 USB 포트 핀 이름
RED	VCC , POWER, USBPOWER
WHITE	D- , DATA-, USBP#-, UP#-, P#-
GREEN	D+ , DATA+, USBP#+, UP#+, P#+
BALCK	GND , GROUND

USB 포트 핀 이름

MIC 사용허가

이 기기는 가정용으로 전자파적합등록을 한 기기로서 주거지역에서는 물론 모든 지역에서 사용할 수 있습니다.

송신부 사양

작동거리 : 30m

배터리 : 1.5V AAA타입

사용 주파수 : 2430MHz-2460MHz

공중선 종류 : Pattern antenna

공중선전력 : 2mW

변조 방식:GFSK

채널수:31CH

수신부 사양

운영체제 : Windows 98, 98 Se, Me, Windows 2000,
Windows XP

시스템 권장사양 : Pentium III 이상,
256 Mb 이상

USB 1.1 호환

소프트웨어 업데이트

iMON 과 iMEDIAN 는 사운드그래프의 웹사이트 (www.soundgraph.com) 를 통해서 꾸준히 업데이트 됩니다. 저희 응용프로그램을 사용하시다가 문의가 있으시면 사운드그래프 웹사이트의 게시판에 질문 내용을 올려주시거나 iMON@soundgraph.com 으로 메일을 보내주시기 바랍니다.

(주)사운드그래프

- 주소

서울특별시 강남구 역삼1동 621-1 번지, 우편번호 135-908

- 전화번호

02-569-2097

- 팩스번호

02-569-2090

- 홈페이지

<http://www.soundgraph.com>

- 이메일

iMON 개발팀 : iMON@soundgraph.com

iMON 영업팀 : sales@soundgraph.com

1. 이 사용자 안내서를 사운드그래프의 동의 없이 복사하거나 출판하는 것은 금지되어 있습니다.
2. 이 사용자 안내서의 내용은 기능 향상을 위해서 예고 없이 변경될 수 있습니다.
3. iMON 은 (주)사운드그래프의 USB 적외선 수신 장치에 대한 등록된 이름입니다.
4. 이 사용자 안내서에 언급된 응용프로그램의 이름은 각각의 개발 및 제조사에 의해서 등록된 상표명입니다.